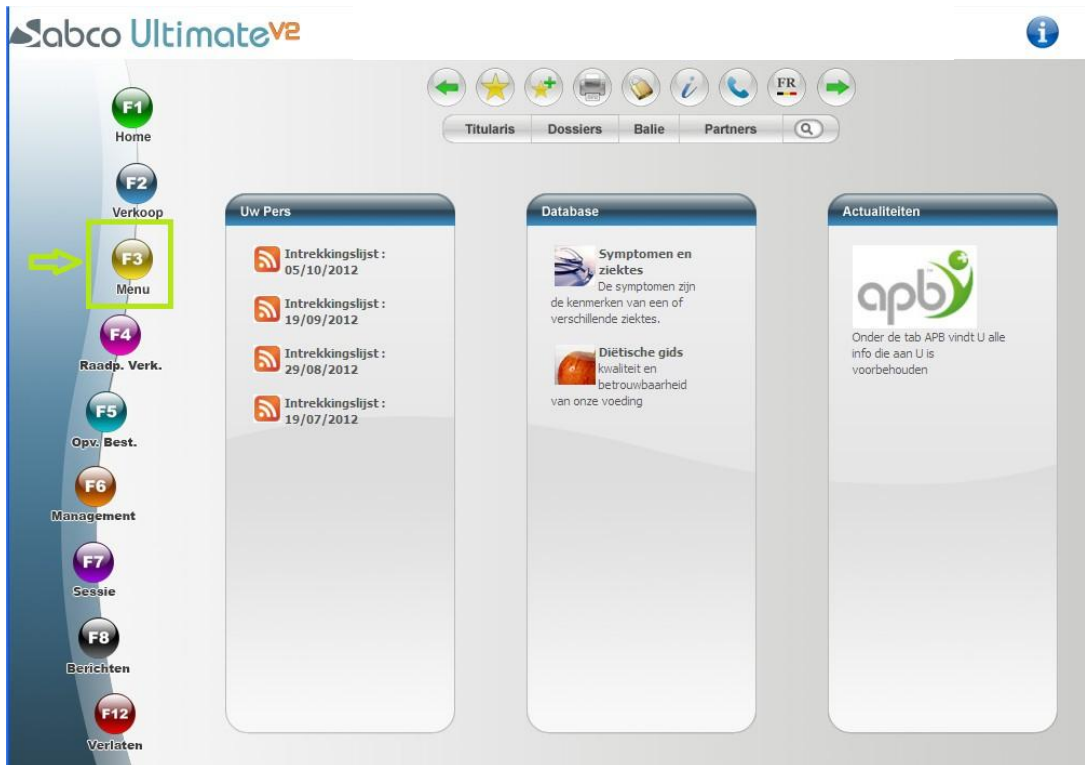


In het portaal klinkt u op « F3 - Menu »



Vervolgens « C – Gegevens » en « M – Leveranciers »



www.sabco.be | 35 years of expertise at your side

SABCO S.A. | 2, rue d'Arlon | L-8399 Windhof | LUXEMBOURG | Tél. : +352 85 91 91 | Fax : +352 85 95 21 | E-mail : info@sabco.lu

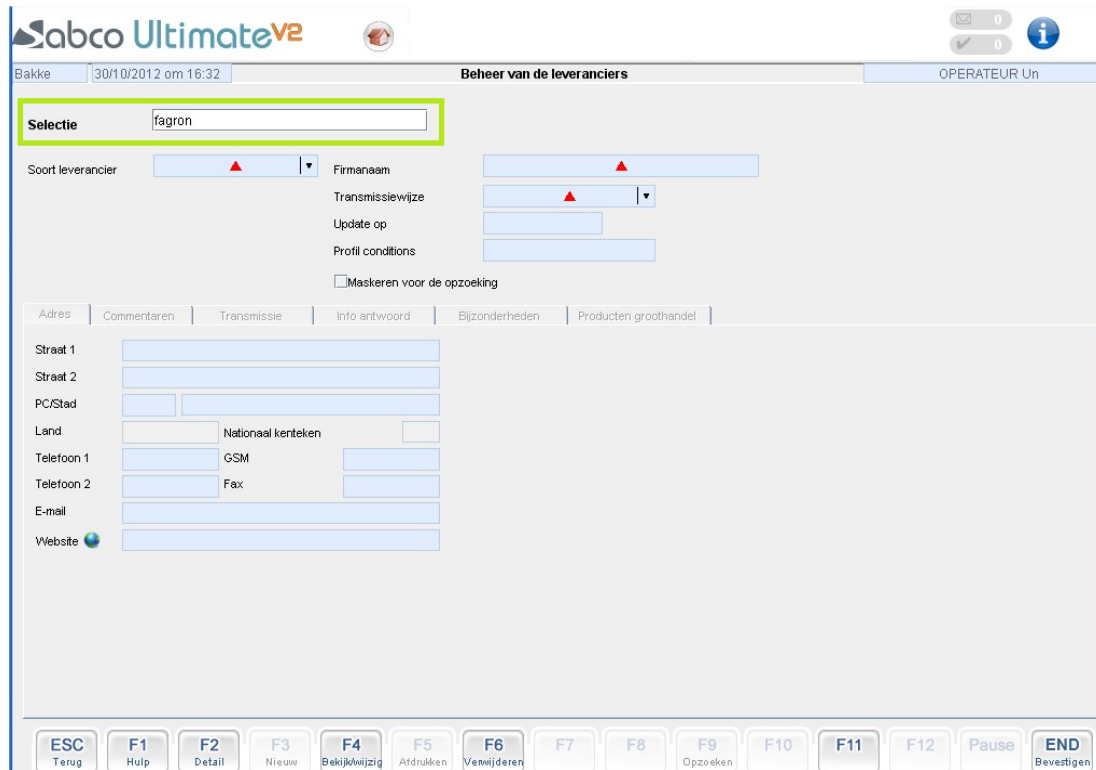
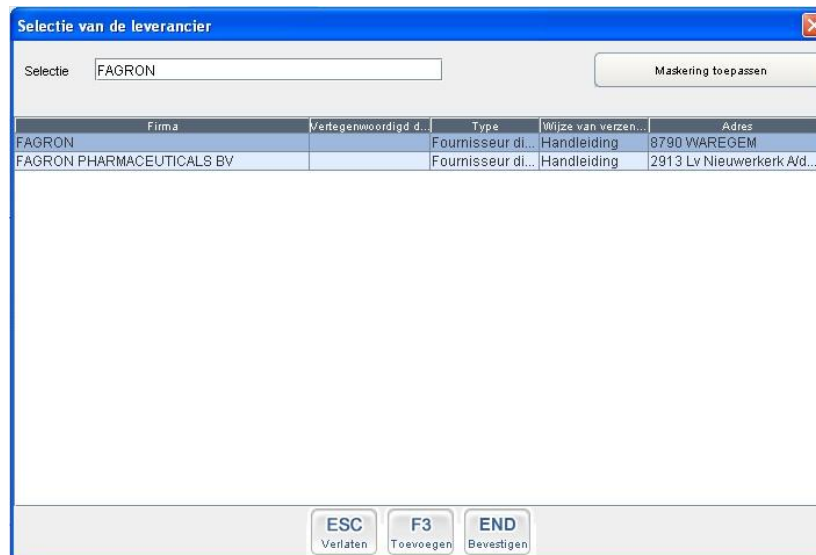
SABCO BRUXELLES-WALLONIE | Route de Saussin 45 | B-5190 Spy | BELGIQUE | Tél. : +32 (0)71 75 59 11 | Fax : +32 (0)71 78 42 44 | E-mail : info@sabco.be

SABCO BRUSSEL-VLAANDEREN | Xavier De Cocklaan 72-1 | B-9831 SINT-MARTENS-LATEM | BELGIË | Tel. : +32 (0) 9 240 15 30 | Fax : +32 (0)71 78 42 44 | E-mail : info@sabco.be



Voor Fagron :

Roep de fiche voor Fagron op :

Firma	Vertegenwoordigd d...	Type	Wijze van verzen...	Adres
FAGRON		Fournisseur di...	Handleiding	8790 WAREGEM
FAGRON PHARMACEUTICALS BV		Fournisseur di...	Handleiding	2913 Lv Nieuwerkerk Avd...

In het aanmaak venster moet u tenminste de volgende velden invullen :

Onder de tab « Algemeen »

Transmissiewijze : IBOTP

Onder de tab « Transmissie »

Hoofd URL : <http://ibotp.fagron.be/fagron/ibotp.xml>

Filiaal : 0



Sabco Ultimate v2 0 0 i

Bakke | 31/10/2012 om 14:45 | **Beheer van de leveranciers** | OPERATEUR Un

Selectie

Soort leverancier: Directe leverancier | Firmaanaam: FAGRON | Transmissiewijze: IBOTP | Update op: 19/07/2012 | Vertegenwoordigd d...: | APB code: 2239

Fiche Bloquée | Maskeren voor de opzoeking | partner | monogram leverancier

Adres | Commentaren | Transmissie | Info antwoord | Voorbereiding code auto | Producten | Merken

Protocol XModem | IBOTP protocol | Fax

Modem | Snelheid | Oproepnr | Hoofd url: http://ibotp.fagron.be/fagron/ibotp.xml | Secundaire Url | Url Stock | Login | Paswoord | nr | Compte secondaire | N° fictif

Parameters bestelling

Paswoord | Filiaal: 0 | Stock wsid | De bestelling van de ontbrekende toestaan in een ander filiaal | Code groothandel | Einde van de bestell...: Normaal einde | De aanpassing van de bestelde hoeveelheden toelaten | Te verzenden commentaar | Utiliser le compte secondaire pour ce répartiteur

ESC Terug | F1 Hulp | F2 Detail | F3 Nieuw | F4 Bekijk/wijzig | F5 Afdrukken | F6 Verwijderen | F7 | F8 | F9 Opzoeken | F10 | F11 | F12 | Pause | END Bevestigen

Sla vervolgens de fiche op met de knop « END Bevestigen »

