

# Fagron Genomics

## Gebrauchsanleitung

Diese Gebrauchsanleitung hilft Ihnen, die DNA-Probe korrekt zu nehmen und zur Untersuchung einzusenden. Daneben enthält sie Hinweise zum Ausfüllen des Online-Fragebogens auf [fagrongenomics.com](http://fagrongenomics.com).

### Inhalt Ihres Kits

- 1 x steriler Tupfer
- 2 x schriftliche Einwilligung des Patienten, versehen mit eindeutigen Codes
- 1 x Gebrauchsanleitung
- 1 x Aufkleber mit einem eindeutigen Code

### Wichtig! Bitte lesen Sie diese Informationen, bevor Sie beginnen.

- Eine korrekte Probenahme an der Wangenschleimhaut ist entscheidend für das Ergebnis der DNA-Analyse. Bitte lesen Sie die folgenden Hinweise zum richtigen Nehmen der Probe oder die eigene Anleitung.
- Tragen Sie bei der Probenahme Schutzkleidung, Handschuhe und eine Schutzbrille.
- Halten Sie das Wattestäbchen am Griff fest, während Sie die Probe nehmen.
- Nehmen Sie die Probe unmittelbar nach dem Öffnen der Kunststoffolie.
- Üben Sie beim Nehmen der Probe bei Ihrem Patienten nicht zu viel Druck aus und biegen Sie das Wattestäbchen nicht, da sonst das Stäbchen abbrechen kann. Der Tupfer hat eine Sollbruchstelle, mit der die Spitze des Stäbchens in einem Reagenzglas abgebrochen werden kann.

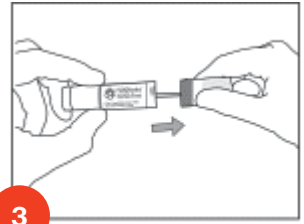
### Nehmen der Probe



Ziehen Sie Handschuhe an und nehmen Sie den Tupfer aus der Folie. (siehe Abbildung 1)



Zum einfacheren Öffnen des Tupfers halten Sie das Wattestäbchen mit einer Hand am Kunststoffröhrchen fest und drücken mit dem Daumen auf die Seite des Griffs. (siehe Abbildung 2)



Halten Sie das Wattestäbchen am Griff fest, nehmen Sie das Stäbchen aus dem Kunststoffröhrchen und legen Sie das Röhrchen auf eine saubere Oberfläche. (siehe Abbildung 3)

\*Fahren Sie fort mit Schritt 4 auf der nächsten Seite.

**Fagron Genomics, S.L.U.**

C/Josep Tapioles, 150  
08226 Terrassa  
Barcelona (Spain)

[www.fagron.com](http://www.fagron.com)

 **Fagron**  
genomics

# Fagron Genomics

## Gebrauchsanleitung



4

Halten Sie den Griff fest, legen Sie das Wattestäbchen auf die Zunge und befeuchten Sie es zehn Sekunden lang mit Speichel. (siehe Abbildung 4)



5

Bewegen Sie das Wattestäbchen auf eine Seite des Mundes und massieren Sie es zehn Sekunden lang kraftvoll zwischen Wange und Zahnfleisch. Drücken Sie mit der anderen Hand leicht gegen die Wange. (siehe Abbildung 5)



6

Wiederholen Sie Schritt 5 auf der anderen Mundseite. (siehe Abbildung 6)

7

Nachdem Sie die Probe genommen haben, stecken Sie das Wattestäbchen zurück in das Kunststoffröhrchen und verschließen das Röhrchen fest. Kennzeichnen Sie die genommene Probe mit dem in der Verpackung mitgelieferten Aufkleber. Senden Sie die Probe so schnell wie möglich an das Labor ein.

### Registrieren Sie Ihren Test und Patienten online

- Melden Sie sich auf [fagrongenomics.com](http://fagrongenomics.com) bei der Fagron Genomics-Plattform an. Haben Sie noch kein Konto oder wünschen Sie weitere Informationen? Dann wenden Sie sich bitte direkt an Ihren Sales Representative.
- Gehen Sie die Schritte auf der Fagron Genomics-Plattform durch. Falls Sie weitere Auskünfte wünschen, wenden Sie sich bitte direkt an Ihren Sales Representative. Eine Gebrauchsanleitung steht zur Verfügung.

### Schicken Sie Ihre Proben mit der schriftlichen Einwilligung ein.

- Der Arzt und der Patient unterschreiben die schriftliche Einwilligung in zweifacher Ausfertigung.
- Beachten Sie für das Einsenden der Probe zusammen mit einer Kopie der schriftlichen Einwilligung die Hinweise Ihres Sales Representative. Ohne schriftliche Einwilligung oder bei fehlenden Informationen werden Proben nicht bearbeitet.
- Innerhalb von ca. 4 bis 5 Wochen wird der verschreibende Arzt per E-Mail über die Verfügbarkeit der Ergebnisse informiert.