

Fagron Genomics

Mode d'emploi

Le présent mode d'emploi vous aide à prélever et à envoyer correctement l'échantillon d'ADN pour analyse. Il contient en outre des instructions pour remplir le questionnaire en ligne sur fagrongenomics.com.

Contenu de votre kit

- 1 x écouvillon stérile
- 2 x consentement écrit du patient, muni de codes uniques
- 1 x mode d'emploi
- 1 x autocollant muni d'un code unique

Important ! Lisez ces informations avant de commencer

- Le prélèvement correct de la muqueuse des joues est crucial pour le résultat de l'analyse ADN. Voyez les instructions ci-dessous pour le prélèvement correct de l'échantillon ou les instructions propres.
- Portez des vêtements protecteurs, des gants et des lunettes lors du prélèvement de l'échantillon.
- Tenez fermement le coton-tige par la tige pendant le prélèvement de l'échantillon.
- Prélevez l'échantillon immédiatement après ouverture du feuillet en plastique.
- N'exercez pas une pression trop forte et ne pliez pas le coton-tige pendant le prélèvement de l'échantillon de votre patient, cela pourrait provoquer la rupture de la tige. L'écouvillon est muni d'un point de rupture permettant de rompre la pointe de la tige dans un tube à essai.

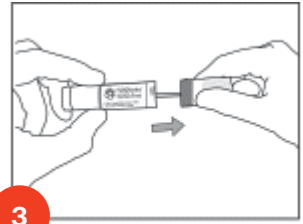
Prélèvement de l'échantillon



Enfilez des gants et extrayez l'écouvillon du feuillet. (voir illustration 1)



Pour faciliter l'ouverture de l'écouvillon, tenez le coton-tige d'une main par le tube en plastique et appuyez à l'aide du pouce sur le côté du manche. (voir illustration 2)



Tenez fermement le coton-tige par le manche, retirez-le du tube en plastique et placez le tube sur une surface propre. (voir illustration 3)

*Passez à l'étape 4 de la page suivante.

Fagron Genomics, S.L.U.

C/ Josep Tapioles, 150
08226 Terrassa
Barcelona (Spain)

www.fagron.com

 **Fagron**
genomics

Fagron Genomics

Mode d'emploi



4

Maintenez fermement le manche, placez le coton-tige sur la langue et mouillez-le de salive pendant dix secondes. (voir illustration 4)



5

Déplacez le coton-tige vers un côté de la bouche et massez-le fortement pendant dix secondes entre la joue et la gencive. À l'aide de l'autre main, exercez une légère pression sur la joue. (voir illustration 5)



6

Répétez l'étape 5 de l'autre côté de la bouche. (voir illustration 6)

7

Après avoir prélevé l'échantillon, remettez le coton-tige dans le tube en plastique et fermez-bien ce dernier. Identifiez l'échantillon prélevé à l'aide de l'autocollant fourni dans l'emballage. Envoyez l'échantillon le plus rapidement possible au laboratoire.

Enregistrez votre test et votre patient en ligne

- Connectez-vous à la plate-forme Fagron Genomics via fagrongenomics.com. Vous n'avez pas encore de compte ou souhaitez recevoir des informations complémentaires ? Prenez directement contact avec votre représentant.
- Suivez les étapes sur la plate-forme Fagron Genomics. Si vous souhaitez recevoir des instructions complémentaires, prenez directement contact avec votre représentant. Un manuel de l'utilisateur est disponible.

Envoyez vos échantillons accompagnés du consentement écrit

- Le médecin et le patient signent le consentement écrit en double exemplaire.
- Suivez les instructions de votre représentant pour l'envoi de l'échantillon accompagné d'un exemplaire du consentement écrit. Les échantillons ne seront pas traités en l'absence d'un consentement écrit ou si des informations manquent.
- Après environ 4 à 5 semaines, le médecin prescripteur sera informé par courriel de la disponibilité des résultats.

Fagron Genomics, S.L.U.

C/Josep Tapioles, 150
08226 Terrassa
Barcelona (Spain)

www.fagron.com

 **Fagron**
genomics